



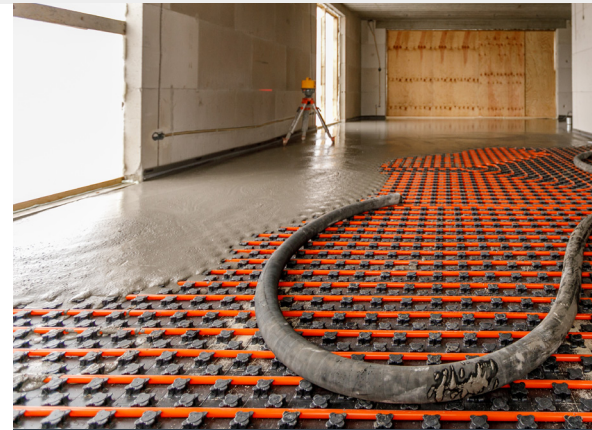
INLEIDING

eco₂floor van ecocem is een zelfnivellerend, verpompbaar gietdekvloer op basis van gemalen gegranuleerde hoogovenslak (GGBS) conform NEN-EN 15167, dat al vele jaren in de betonindustrie wordt toegepast. eco₂floor is het resultaat van jarenlange ontwikkeling.

eco₂floor verenigt de technische voordelen van een handmatig aangebrachte zandcementdekvloer, met het verwerkingsgemak en de effectiviteit van een robuust gietvloer systeem. Dit zorgt voor een reductie van arbeidskosten, verminderde lichamelijke belasting van de verwerkers, betere oppervlaktekwaliteit, minder nabewerking en het eerder kunnen aanbrengen van de eindvloer zoals tegels, stofferingen, c.q. kunststof afwerkingen.

eco₂floor is gebaseerd op hoogovenslak en heeft ten opzichte van andere cementgebonden gietdekvloeren opmerkelijke voordelen zoals beperkte krimp, langere open tijd en het gebruik van een duurzaam bindmiddel.

eco₂floor is alleen beschikbaar via erkende verwerkers, en wordt alleen geproduceerd door gecertificeerde betoncentrales.



- ✓ **MAKKELIJKE, SNELLE INSTALLATIE**
- ✓ **SNEL BELOOP-, EN BELASTBAAR**
- ✓ **BEPERKTE KRIMP GEEN DILATATIEVOEGEN NODIG**
- ✓ **KORTE DROOGTIJD**

SAMENSTELLING

eco₂floor is een fabrieksmatig vervaardigd product en bestaat uit een exact compound, gecombineerd met GGBS en toeslagmaterialen.

De gewenste verwerkbaarheid wordt bereikt door hulpstoffen, die in het compound reeds zijn ingemengd.

De vloerenspecie product wordt vervaardigd door een landelijk netwerk van betoncentrales en kant en klaar op de bouwplaats aangeleverd.

PRODUCTIE

eco₂floor is beschikbaar via een netwerk van erkende verwerkers in geheel Nederland (vraag onze klantenservice naar de contactgegevens).

De verwerkers verkrijgen de vloerenspecie via regionaal verdeelde betoncentrales, die over de vereiste kwalificatie en technische voorzieningen beschikken.

KWALITEIT

eco₂floor voldoet aan:

- NEN - EN 13813. Dekvloermortel en dekvloeren - Dekvloermortels - Eigenschappen en eisen.
- Grondstoffen voldoen aan van toepassing zijnde technische voorschriften;
- eco₂floor is ontwikkeld en geproduceerd door ecocem onder condities beschreven in ISO 9001 + 14001.

PRODUCTIVITEIT

Ten opzichte van handmatig aangebrachte zand/cement dekvloeren kan de eco₂floor vloer sneller en in betere kwaliteit worden aanbracht. Na het aanbrengen zijn geen nabewerkingen zoals polijsten/schuren noodzakelijk.

De vloeren zijn na 24 uur beloopbaar en na 72 uur volledig belastbaar (voor gebruikelijke processen in de afbouwfase)

Door het gemechaniseerde proces kan de vloer sneller worden aangebracht. Productie tot 1000 m² per dag of meer is mogelijk, maar ook voor kleinere projecten, zoals renovatie, vrijstaande woningbouw is het verwerkingsproces logistiek aangepast

SPECIE-EIGENSCHAPPEN	
Soortelijk gewicht	2150 kg/m ³
Vloeimaat	260 - 290 mm
Open tijd	4 uur (20°C)
pH	10-12
laagdikte	20 – 100 mm

DROGING (20 C/65% REL. V)(1.5% VOCHT)	
Tot 40 mm	10 dagen (4 mm/d)
>40 mm	15 dagen (2 mm/d)

MILEUGEGEVENS	
Emmissies/ Geur	Geen
Recycling specie	100%
Recycling verhardt	100% (als betonpuin)

EIGENSCHAPPEN VERHARD PRODUCT	
Sterkteklasse EN 13813	C20/F4
Soortelijk gewicht	2000 kg/m ³
Druksterkte 24 uur	4 N/mm ²
Beloopbaar	24 uur
100% Belastbaar	72 uur
BRE-Screed test	Minder dan 5 mm
Totaal krimp	< 0.2 mm/m
Thermische expansie	<0,01 mm/mK
Kleur eindproduct	Licht grijs
Brandklasse	n.v.t.
Verwarming aanzetten	Na 5 dagen (protocol)

UITLEVERING/OPBRENGST [m ² /m ³ bij dikte]	
20 mm	50
30 mm	33
50 mm	20
100 mm	10

KENMERKEN

VERDICHTING

Het vloeiervermogen van de gietvloer voorkomt het ontstaan van ongewenste luchtinsluitingen, door middel van een drijfzand wordt de vloer genivelleerd en ontlucht.

Dit garandeert een dichte omhulling van eventueel aanwezige vloerverwarmingsleidingen, hetgeen de verwarming efficiënter en sneller regelbaar maakt.

KRIMP

eco₂floor is voorzien van krimpcompensatie, dit maakt het aanbrengen van dilatatievoegen overbodig zolang het totale oppervlakte niet groter dan 1000 m² en de lengte / breedte verhouding niet 6/1 overschrijdt.

Minder krimp voorkomt problemen door schotelen en opkrullen. Verschillen in hoogte kunnen makkelijk worden uitgevlakt. Verwarmingsleidingen tekenen niet af.

DUURZAAMHEID

Door het gebruik van GGBS komt bij het vervaardigen van grondstoffen en het compound minder CO₂ vrij dan bij cement gebonden dekvloeren.

Het hoofdcomponent GGBS is een hergebruikt materiaal afkomstig uit de staalindustrie en wordt al vele jaren succesvol gebruikt door de betonindustrie. De eco₂floor technologie maakt niet alleen gebruik van duurzame grondstoffen, ook recycling van de vloer in de toekomst wordt eenvoudiger.

BRANDGEVAAR

eco₂floor is niet brandbaar. In het geval van een brand komen er geen schadelijke stoffen vrij.

NATTE RUIMTES

Het bindmiddelconcept van eco₂floor heeft geen problemen met vochtige ruimtes. Het wordt wel aanbevolen om de vloer twee weken onder droge omstandigheden te laten verharden (van toepassing in het geval van water verzadiging).

Toepassing buiten: eco₂floor is niet ontwikkeld voor de toepassing buitens huis. Mochten er echter geschikte voorzieningen voor de afdichting zijn getroffen, is de vloer in principe ook geschikt voor buiten.

AFWERKING

Na het aanbrengen van eco₂floor zijn geen verdere stappen noodzakelijk voor nabehandeling. Voor de verlijming en aanbrengen van egalisatievloeren moeten de voorschriften van desbetreffende lijm en egalisatie leveranciers worden opgevolgd. eco₂floor is geen eindafwerking en dient altijd voorzien te worden van een eindvloer (tegels, kunststof stoffering, coatings etc.).

VLOERVERWARMING

eco₂floor kan prima worden toegepast als zwevende vloer met vloerverwarming. De gesloten structuur en de omhulling van de leidingen zorgen voor een snelle warmteoverdracht en hoge effectiviteit van het verwarmingssysteem. Opstartprotocol kan worden opgevraagd.

LAAGDIKTES

eco₂floor kan met een geringere laagdikte worden aangebracht dan zand/cement vloeren.

In het geval van vloerverwarming dient de dekking van de leidingen minimaal 25 mm te bedragen.

Bij zwevende vloeren incl. vloerverwarming of overige leidingen minimaal 30mm, daarbij opgeteld de dikte van de (vloerverwarmings) leidingen.

Voor alle uitvoeringen zijn voorbereiding-/afwerking volgens stand der techniek voorgeschreven.

Dit geldt met name voor de ondergrondvoorbereiding, aanbrengen van isolatie + afdichting van de onderliggende constructies.

AFMETINGEN VLOEREN

Gebruik in alle gevallen en scenario's kantstroken om de vloer van omgevende elementen te scheiden.

Vanwege de lage uitdrogingskrimp kunnen grote vloervelden worden vervaardigd zonder dat dilatatievoegen moeten worden voorzien.

Bouwkundige dilataties dienen ten allen tijde te worden overgenomen.

Voor (bijna) kwadratische vorm is een maximale oppervlakte van 1000 m² aanbevolen.

Als de vorm van een kwadratische geometrie afwijkt, wordt aanbevolen om maximaal 1000m² aan te brengen als de verhouding niet groter dan 1 op 6 zijn.

Sterk onregelmatige afmetingen (inspringende stukken, versmallingen, obstakels) zijn normaal gesproken geen probleem, mits er kantstroken zijn aangebracht.

AANBRENGEN VLOEREN:

- Voorbereiding van de ondergrond en onderconstructie is essentieel voor een goed resultaat.
- Aanbrengen kan plaatsvinden tussen 5°C en 30°C (zie advies nabehandeling).
- eco₂floor specie wordt kant en klaar op de bouwplaats geleverd door een truckmixer, en wordt aangebracht door erkende verwerkers.
- Met gietdekvloerpompen is eco₂floor 120 mtr. horizontaal en tot 60 m verticaal verpompbaar.
- 10m³ (ca. 200m²) zijn normaal gesproken binnen 60 min verwerkt.
- De werkzaamheden dienen goed voorbereid te worden.
- Aansluiting aan reeds gestorte vloerdelen moet binnen 45 min plaatsvinden. Kan dit niet worden gerealiseerd dan wordt aanbevolen om de vloerdelen te scheiden.

NABEHANDELING

Een nabehandeling van de gestorte vloer is noodzakelijk onder volgende omstandigheden:

- Maximum (te verwachten) temperatuur in de ruimte > 30°C, zeker bij kleinere laagdiktes.
- Indien luchtstromen niet kunnen worden uitgesloten (open gebouw), ook bij lagere temperaturen.
- In het geval van te verwachten droog weer onder 5°C.

Voorkom in alle gevallen spoedig uitdrogen van het oppervlak.

Gebruik lichte waternevel voor het bevochtigen vanaf het moment dat de vloer bevochtigbaar is.

Gebruik van curingcompound is mogelijk, houdt rekening met de gekozen afwerking van de vloer.

Minimale nabehandelingstijd is 3-4 dagen.

Version No: 18-04

Voor meer informatie neem contact met ons op.

Ecocem Benelux B.V., Plaza 22, 4782 SK MOERDIJK, Nederland

T +31 (0)168 74 50 40 E info@ecocem.nl W www.ecocem.nl